

Hönsbär

Cornus suecica

Hönsbär är ursprunglig. Arten har även tidigare varit sällsynt. I Gävletraktens växter 1848 anges tre lokaler. Fler lokaler har senare blivit kända och sammanlagt finns omkring 27 gamla växtplatser. Detta tyder på en avsevärd tillbakagång. Troligen har upphörande skogsbete och ökad näringsbelastning missgynnat arten.

Ekologi/biologi

Hönsbär är en flerårig art med krypande jordstammar. Lokalt kan den bilda sammanhängande bestånd med hundratals skott. Hönsbäret har små krav på näring och trivs bäst på något fuktig hedartad skogsmark. Arten är känslig för igenväxning och näringsbelastning. Den föredrar öppen eller gles skogsmark eller torra myrar och vill ha ett fuktigt och svalt klimat. Ofta finns arten i nordvända sluttningar eller bryn och gärna exponerad mot öppet vatten vid havet eller större sjöar. På öarna i skärgården växer den gärna vid hållkar med begynnande myrbildning.

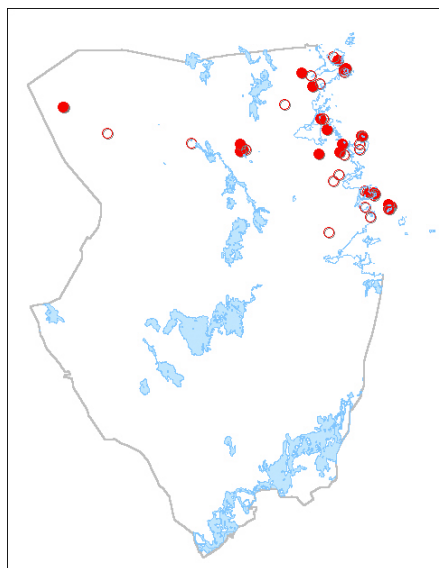
De vanligaste följeväxterna är lingon (38 %), blåbär, stenbär, tall, rönn och skogsstjärna. Hönsbär blommar samtidigt med liljekonvalj, skogsstjärna, rönn och ängsbräsma.

Förekomst

Hönsbäret är vanligast i norra Sverige men finns även i söderut och ganska rikligt i Västsverige. Utbredningen är klimatiskt betingad

Sällsynt (6 % och 23 lokaler)

Minskande



Kommentar till artbeskrivningen